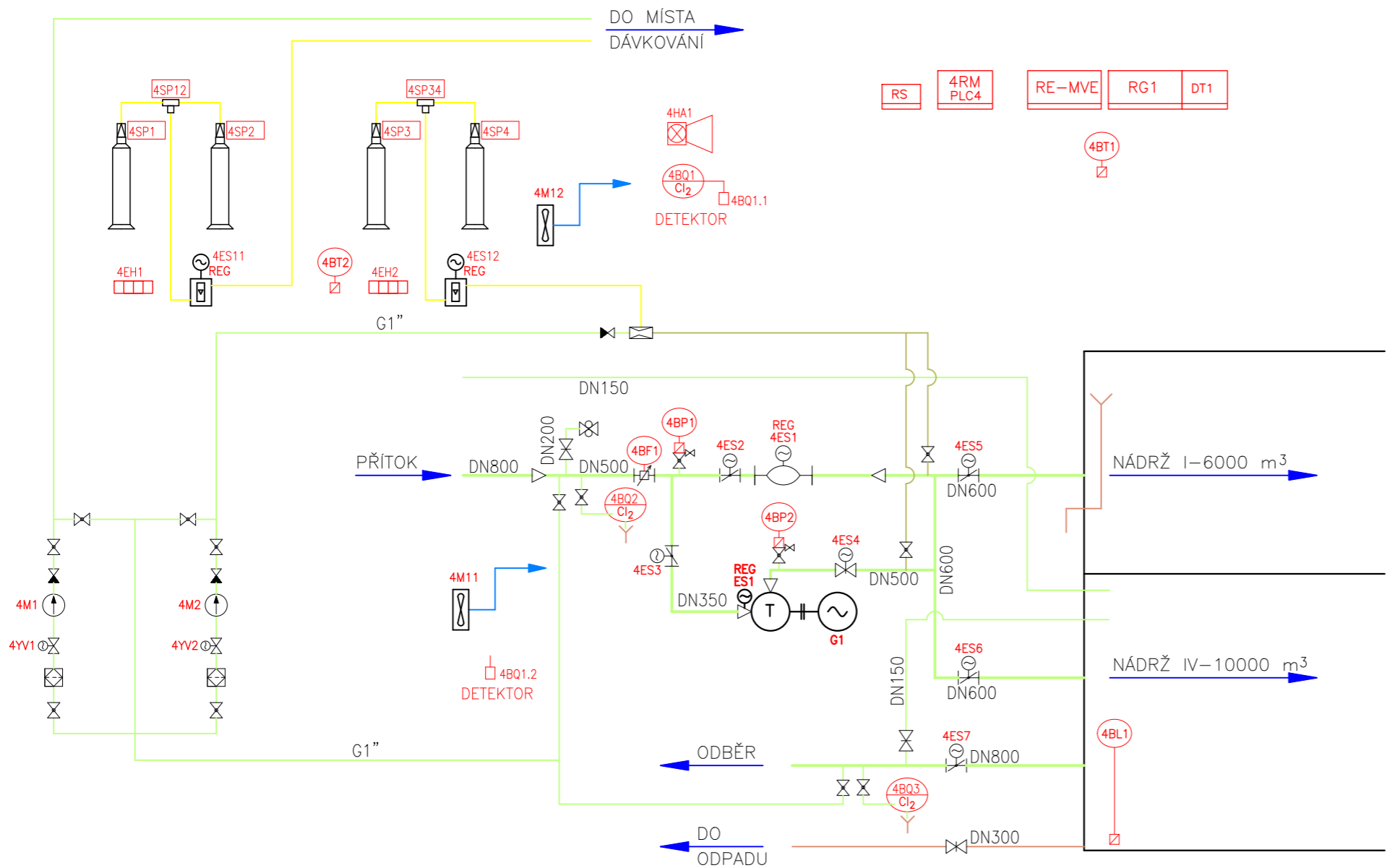


VDJ BLUDOVICE – ARMATURNÍ KOMORA č.4



LEGENDA:



- ŠOUPÁTKO, ŠOUPÁTKO S ELEKTROPOHONEM
- UZAVÍRACÍ KLAPKA, UZAVÍRACÍ KLAPKA S ELEKTROPOHONEM
- ZPĚTNÝ VENTIL
- KOHOUT
- INDUKČNÍ PRŮTOKOMĚR
- ČERPADLO
- PŘECHOD
- TURBÍNA
- OD- A ZAVZDUŠŇOVACÍ VENTIL
- PLUNŽROVÝ VENTIL

- UPRAVENÁ VODA (HLAVNÍ TOK)
- UPRAVENÁ VODA (VEDLEJŠÍ ROZVODY)
- POTRUBÍ ODPADNÍ VODY

- RM ROZVÁDĚČ MOTORICKÉ INSTALACE

- BQ Cl2 ANALYZÁTOR, DETEKTOR

- B – PŘEVODNÍK NEELEKTRICKÉ VELIČINY
- T – TEPLOTA
- L – HLADINA
- F – PRŮTOK
- G – POLOHA
- P – TLAK
- Q – VLASTNOSTI MÉDIA
- S – SPÍNAČ LIMITNÍ STAV
- REG. – REGULACE
- M – ELEKTROMOTOR
- ES – ELEKTRICKÝ SERVOPOHON ARMATURY
- YV – ELEKTROMAGNETICKÝ VENTIL – SOLENOID
- EH – ELEKTRICKÉ TOPENÍ, ODVLHČOVAČ
- R – REGULÁTOR

HIP: ING. MIROSLAV TOMEK 		STAVEBNÍK: SmVaK OSTRAVA, a.s.		
ZODP. PROJ.: Ing. M. TOMEK		MÍSTO (OBEC): k.ú. PROSTŘEDNÍ BLUDOVICE		
KRESLIL: Ing. Z. CAGAŠ		KRAJ : MORAVSKOSLEZSKÝ		
AKCE:			ZAK. ČÍSLO	13 1247/1
MVE VDJ BLUDOVICE			STUPEŇ	DPS
			DATUM	02/2024
PŘÍLOHA: D.2.2 TECHNOLOGICKÉ VYSTROJENÍ MVE - ELEKTROTECHNICKÁ ČÁST			MĚŘÍTKO:	VÝKRES ČÍSLO:
			D.2.2.5	
TECHNOLOGICKÉ SCHÉMA				